

Tak for den tillid du har vist ved købet af dette L·control line antenne udtag - sløjfedåse.

Antenne udtaget er designet til brug på kontoret såvel som i hjemmet.

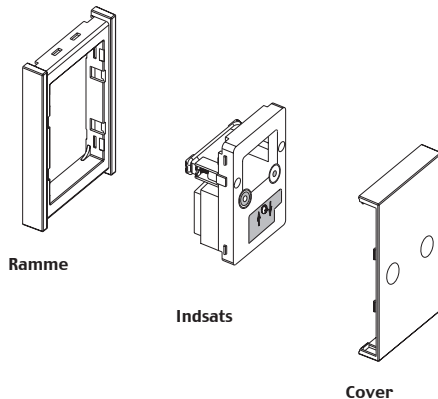
Antenne udtaget er som den øvrige del af serien L·control line, skabt af L·Team i samarbejde med et professionelt team af designere og produktudviklere. Udgangspunktet er forbrugerundersøgelser og kvalitetskontrol, og resultatet er design, kvalitet og funktionalitet samlet i en produktserie.



Designeren Christian Bjørn har designet L·control line. Han er kendt for en lang række produkter der alle beriger vor hverdag – fælles for dem er høj kvalitet og et minimalistisk, skandinavisk designtryk.

I denne vejledning beskrives, hvordan produktet monteres korrekt.

Et komplet produkt består af:

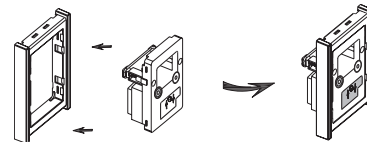


Bemærk - Ramme medfølger ikke i pakken, men skal købes separat.

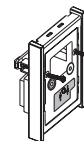
Sådan monteres L·control antenne udtag første gang:

1. Montér rammen på indsatsen bagfra (ill. A)
2. Isæt ledningerne i de rigtige terminaler og sikre dig at de sidder fast. Se bagside "Tilslutning".
3. Skru Antenne udtaget fast i væggen ved hjælp af de 2 skruer. (ill. B)
Disse kan i nogle tilfælde med fordel udskiftes med 2 lange skruer (afhængig af hvilken dåse der er i væggen). (ill. C)
4. Klik coveret på. Bemærk - coveret fastgøres fra toppen, dernæst på fronten evt. ved tryk fra begge sider mod midten. Afslut med at fastgøre coveret i bunden. (ill. D)

III A



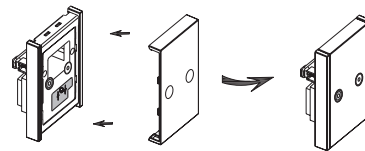
III B



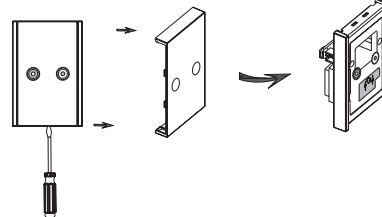
III C



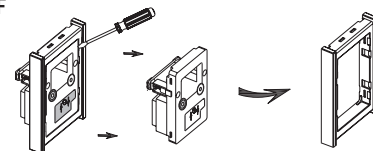
III D



III E



III F

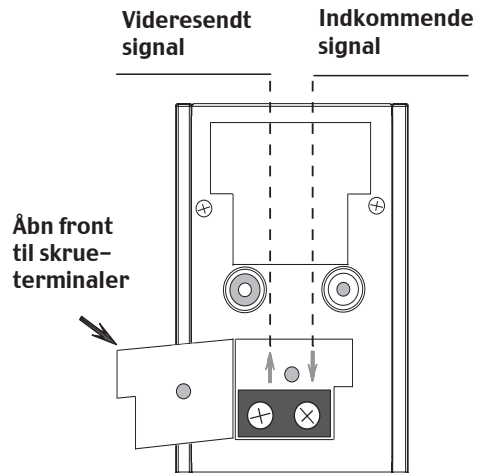


Sådan afmonteres/skiftes rammer, cover:

1. Frigør cover i top eller bund. (ved afmontering fra væggen frigøres cover vha. skruetrækker) (ill. E)
2. Skru kontakten løs fra væggen - notér hvor ledningerne er monteret.
3. Tag rammen forsigtigt af bagfra - brug evt. en skruetrækker i siden mellem indsats og ramme (ill. F)

- følg dernæst fra afsnittet "Sådan monteres L-control antenne udtag første gang" punkt 1 til 4.

Tilslutning af antenne udtag



- Åben frontlågen til skrueterminalerne
- Blotlæg inderlederen ca. 5mm
- Yderkappen fjernes minimum 3mm (dette gøres lettest med en afisolertang passende til kablet)
- Inderlederne skrues fast på skrueterminalerne
- Luk og skrue frontlågen på igen

Tekniske specifikationer:

Alle L-control line antenneudtagene er fremstillet af DKT A/S, Danmarks førende og som er kendt for høj kvalitet.

Produkterne lever op til de skrappeste krav og anvendes af professionelle brugere. De er godkendte og er på TDC / You see positivliste.

DKT typenr.	Freja T4C
Frekvensområde	TV: 5 - 68 MHz + 125 - 862 MHz FM: 87,5 - 108 MHz
Dæmp:	TV 4 FM 4,5
Gennemgang	3,8 dB
Antal sløjfedåser	Max. 3 dåser pr. installation

Fremtidssikret til 1000 MHz

Der udvikles løbende på L-control serien, hvorfor ret til ændringer forbeholdes.

- Aktuelle nyheder og tips kan findes på www.L-control.dk

L-control er udviklet af L-Team, en uafhængig virksomhed med fart på. Vi har over 12 års erfaring i el-produkter til det danske marked. Vi markedsfører desuden bl. a. L-home (dørklokker, postmelder, husnummer og Elspareskinner), L-power (batterier og opladere), L-protect (Protector alarmsystemer, røgalarm og TV overvågning) og L-tools (digitale værktøjer).



Kopiering eller anden brug af denne vejledning eller dele heraf er ikke tilladt uden skriftlig samtykke fra L-Team ApS. 01.11.2007