

Tak for den tillid du har vist ved købet af denne L·control line Slide lysdæmper.

Med Slide lysdæmperen har du mulighed for at skabe netop den stemning du har brug for. Dæmperen fungerer ved at stille på "slide-baren" på dæmperens front.

Slide lysdæmperen er som den øvrige del af serien L·control line, skabt af L-Team i samarbejde med et professionelt team af designere og produktudviklere. Udgangspunktet er forbrugerundersøgelser og kvalitetskontrol, og resultatet er design, kvalitet og funktionalitet samlet i en produktserie.



Designeren Christian Bjørn har designet L·control line. Han er kendt for en lang række produkter der alle beriger vor hverdag – fælles for dem er høj kvalitet og et minimalistisk, skandinavisk designtryk.

I denne vejledning beskrives, hvordan produktet monteres korrekt.

Lovgivningen tillader at man selv, hvis man ved hvordan, må udskifte afbrydere og stikkontakter. Bemærk at stikkontakter med jordtilslutning kun må udskiftes hvis der er monteret et HFI- eller HPFI relæ i husets eltavle.

Sådan gør du:

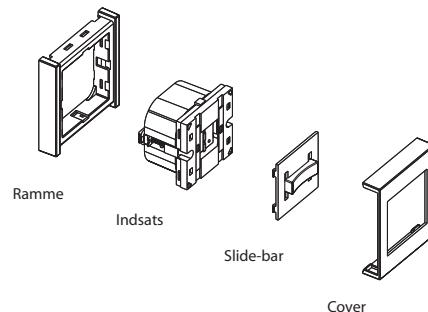
1. Sluk for gruppeafbryderen i eltavlen og tag sikringen for gruppen ud.
2. Tjek, f.eks. med en polsøger, at der IKKE er strøm, der hvor du vil udskifte.
3. Er du usikker, så kontakt en autoriseret el-installatør.
4. Skru den gamle afbryder/stikkontakt løs og noter, hvor ledningerne er monteret.
5. Ledningerne kan have samme eller forskellig farve.

Der kan være tale om 4 typer mærkning på gamle afbrydere/stikkontakter:

Mærkning	Type	Farve
N eller O	Nullledning	Blå el. sort
J eller ⊕	Jordledning	Gul/grøn el. rød
M	Mellemlen.	Fx. hvid, sort, grå
P eller L	Faseledning	Fx. brun, hvid, rød

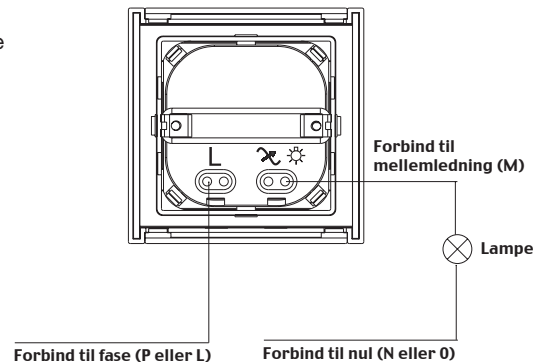
Inden du monterer din nye Slide lysdæmper bør du tjekke om ledningerne er intakte. Hvis de er beskadiget er det en opgave for el-installatøren.

Et komplet produkt består af:



Tilslutning af Slide lysdæmper (11)

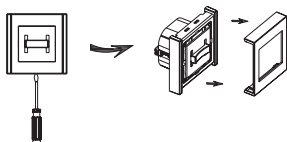
Typenummer ses bag på produktet



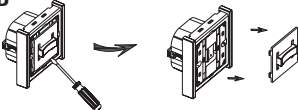
Sådan monteres L-control line Slide lysdæmper første gang:

1. Frigør cover i top eller bund og tag cover af (ved afmontering fra væggen frigøres cover vha. skruetrækker). (ill. A)
2. Frigør "slide-baren" i top eller bund vha. skruetrækker og tag "slide-baren" af. (ill. B)
3. Isæt ledningerne i de rigtige terminaler og skru dem godt fast. Se afsnittet "Tilslutning".
4. Skru lysdæmperen fast i væggen ved hjælp af de 2 skruer. (ill. C)
Disse kan i nogle tilfælde med fordel udskiftes med 2 lange skruer (afhængig af hvilken dåse der er i væggen). (ill. D)
5. Klik "slide-baren" på - HUSK at sikre at "slide-baren" er monteret korrekt på selve indsatsens "slide-bar" (ill. E)
6. Klik coveret på igen. Bemærk - coveret fastgøres fra toppen, dernæst på fronten evt. ved tryk fra begge sider mod midten. Afslut med at fastgøre coveret i bunden. (ill. F)

III. A



III. B



III. C



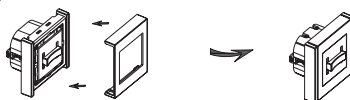
III. D



III. E



III. F



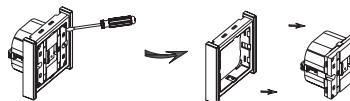
Sådan afmonteres/skiftes ramme og cover:

Følg vejledning fra afsnit "Sådan monteres L-control Slide lysdæmper første gang" punkt 1 og 2

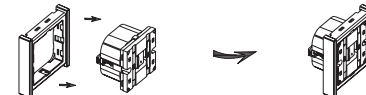
3. Skru dæmperen løs fra væggen - notér hvor ledningerne er monteret.
4. Tag rammen forsigtigt af bagfra - brug evt. en skruetrækker i siden mellem indsats og ramme (ill. G)
5. Montér evt. ny ramme bagfra. (ill. H)

- følg igen vejledning fra afsnittet "Sådan monteres L-control line slide lysdæmper første gang" punkt 3 til 6.

III. G



III. H



Tekniske specifikationer:

Strømforsyning:	230v - 50Hz
Belastning glødelamper	20W - 200W
Omgivelses temperatur:	-10° - 50° C

Bemærk - For at yde optimal sikkerhed er Slide lysdæmperen forsynet med en overbelastnings- og kortslutnings beskyttelse. I tilfælde af forkert brug/montering vil den integrerede sikring frakoble og lysdæmperen fungerer ikke. Sikringen kan ikke udskiftes. De kan henvende dem hos os for service på www.L-control.dk under "service".

Der udvikles løbende på L-control serien, hvorfor ret til ændringer forbeholdes.

- Aktuelle nyheder og tips kan findes på

www.L-control.dk



DK - 5492 Vissenbjerg

L-control er udviklet af L-Team, en uafhængig virksomhed med fart på. Vi har over 12 års erfaring i el-produkter til det danske marked. Vi markedsfører desuden bl. a. L-home (dørklokker, postmelder, husnummer og Elspareskinner), L-power (batterier og opladere), L-protect (Protector alarmsystemer, røgalarmer og TV overvågning) og L-tools (digitale værktøjer).

Kopiering eller anden brug af denne vejledning eller dele heraf er ikke tilladt uden skriftlig samtykke fra L-Team ApS. 01.01.2008