

Tak for den tillid du har vist ved købet af dette L·control line telefon / data udtag.

Telefon / Data udtaget er designet til brug på kontoret såvel som i hjemmet.

Telefon / Data udtaget er som den øvrige del af serien L·control line, skabt af L·Team i samarbejde med et professionelt team af designere og produktudviklere. Udgangspunktet er forbrugerundersøgelser og kvalitetskontrol, og resultatet er design, kvalitet og funktionalitet samlet i en produktserie.

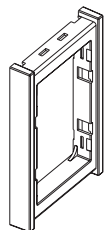


Designeren Christian Bjørn har designet L·control line. Han er kendt for en lang række produkter der alle beriger vor hverdag – fælles for dem er høj kvalitet og et minimalistisk, skandinavisk designudtryk.

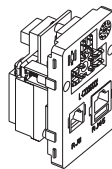
**I denne vejledning beskrives, hvordan produktet monteres korrekt.**

Lovgivningen tillader at man selv, hvis man ved hvordan, må udskifte afbrydere og stikkontakter. Bemærk at stikkontakter med jordtilslutning kun må udskiftes hvis der er monteret et HFI- eller HPFI relæ i husets eltavle.

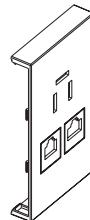
## Et komplet produkt består af:



Ramme



Indsats



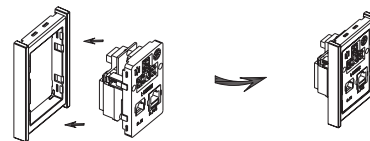
Cover

**Bemærk** - Ramme medfølger ikke i pakken, men skal købes separat.

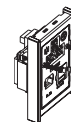
## Sådan monteres L·control TEL/ Data udtag første gang:

1. Monter rammen på indsatsen bagfra (ill. A)
2. Isæt ledningerne i de rigtige terminaler og sikre dig at de sidder fast. Se bagside "Tilslutning".
3. Skru TEL/Data udtaget fast i væggen ved hjælp af de 2 skruer. (ill. B)  
Disse kan i nogle tilfælde med fordel udskiftes med 2 lange skruer (afhængig af hvilken dåse der er i væggen). (ill. C)
4. Klik coveret på. Bemærk - coveret fastgøres fra toppen, dernæst på fronten evt. ved tryk fra begge sider mod midten. Afslut med at fastgøre coveret i bunden. (ill. D)

III A



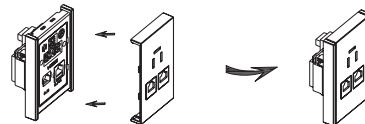
III B



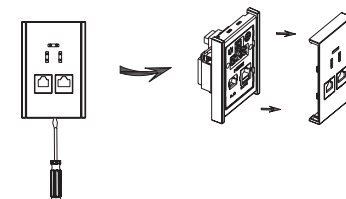
III C



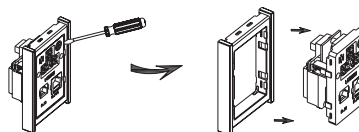
III D



III E



III F



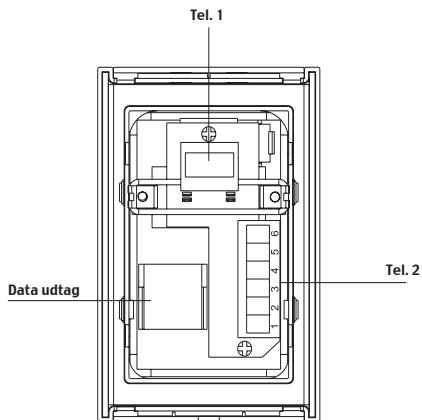
## Sådan afmonteres/skiftes rammer, cover:

1. Frigør cover i top eller bund. (ved afmontering fra væggen frigøres cover vha. skruetrækker). (ill. E)
2. Skru kontakten løs fra væggen - notér hvor ledningerne er monteret.
3. Tag rammen forsigtigt af bagfra - brug evt. en skruetrækker i siden mellem indsats og ramme (ill. F)

- følg dernæst fra afsnittet "Sådan monteres L-control TEL/Data udtag første gang" punkt 1 til 4.

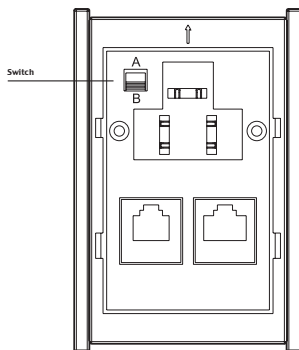
## Tilslutning af TEL/Data udtag (15)

Typenummer ses bag på produktet



- Forbind telefonledning til Tel. 1 eller/og Tel. 2
- Ved brug af Tel. 2 forbind til terminal 3 & 4
- Forbind data ledninger som beskrevet i farvediagrammet på stikket.

## Indstilling af linjer:



Pos A: 2 separate udtag (anvendes til fx. 1 telefon og 1 fax med hvert sit nummer)

Pos. B: Begge telefonudtag går på samme linie.

## Tekniske specifikationer:

TEL / Data udtaget er forsynet med et datastik cat. 5.

Der udvikles løbende på L-control serien, hvorfor ret til ændringer forbeholdes.

- Aktuelle nyheder og tips kan findes på [www.L-control.dk](http://www.L-control.dk)

L-control er udviklet af L-Team, en uafhængig virksomhed med fart på. Vi har over 12 års erfaring i el-produkter til det danske marked. Vi markedsfører desuden bl. a. L-home (dørklokker, postmelder, husnummer og Elspareskinner), L-power (batterier og opladere), L-protect (Protector alarmsystemer, røgalarm og TV overvågning) og L-tools (digitale værktøjer).



DK - 5492 Vissenbjerg

Kopiering eller anden brug af denne vejledning eller dele heraf er ikke tilladt uden skriftlig samtykke fra L-Team ApS. 01.09.2007